

Wat doet ERM

De ERM is opgericht om de kwaliteit van het restaureren van monumenten op een breed gedragen kwaliteitsniveau te brengen en te houden. De activiteiten zijn gericht op overheden in de rol van bevoegd gezag, op opdrachtgevers en op opdrachtnemers (architecten, aannemers). Deze notitie bevat een overzicht van de initiatieven en resultaten in de periode 2011-2015.

1. Praktische tools voor gemeenten

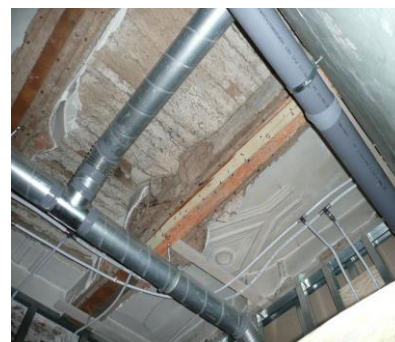
Een gemeentelijk toezichthouder moet tegenwoordig van vele markten thuis zijn. Bouwkundig onderlegd met kennis van vele specialismen en feeling voor regelgeving en handhaving. Een moeilijke combinatie, terwijl gerichte informatie maar schaars beschikbaar is.

ERM heeft de volgende initiatieven ondernomen om toezichthouders te ondersteunen:

✓ **Tool voor toezichthouders: [website monumenttoezicht.nl](http://monumenttoezicht.nl)**

Monumenttoezicht.nl geeft praktische handvatten voor gemeentelijk toezicht en handhaving bij werkzaamheden aan gebouwde monumenten.

De website is vooral informatief voor bouwkundig onderlegde toezichthouders en juridisch medewerkers die niet dagelijks met een monument te maken hebben. Zij worden op een praktische en heldere wijze begeleid bij het toezichthouden.



De website hanteert een juridische toets en een restauratie-technische toets. De website geeft aan op welke handelingen aan constructies, gevels, ramen en deuren, daken en interieur het toezicht zich richt en op basis van welke criteria geoordeeld kan worden. En vervolgens welke interventies mogelijk zijn.

De website is voorzien van een rapportagetool die het gemakkelijk maakt om de op locatie gedane constatering te verwerken in een compleet toezichtsrapport.

✓ **Uitwisselen kennis & ervaringen: Platform Monumenttoezicht**

Het Platform Monumenttoezicht wil toezichthouders die met werkzaamheden aan een monument te maken hebben, faciliteren. Doel is het uitwisselen van kennis en ervaringen om op die manier de kwaliteit van het toezicht te ondersteunen. Dit gebeurt door het houden van bijeenkomsten voor en door toezichthouders. De bijeenkomst bevat deels presentaties met uitleg over actuele onderwerpen en deels bespreking van casussen uit de praktijk. Het Platform komt twee maal per jaar bijeen.

Het Platform is een initiatief van de ERM, in nauwe samenwerking met de Federatie Grote Monumentengemeenten (FGM) en de Vereniging van Bouw- en Woningtoezichtambtenaren (Ver BWT).

2. Ondersteunen en inspireren opdrachtgevers

Opdracht geven tot restauratie van een monument is voor veel eigenaren of beheerders van vastgoed geen dagelijks werk. Dat betekent dat er veel behoefte is aan gerichte informatie en uitwisselen van kennis & ervaringen.

✓ **Website Monumentenregie.nl**

Woningcorporaties, vastgoedbeheerders, landschapsbeheerders en zorg- en onderwijsinstellingen, die slechts één of enkele monumenten beheren, hebben lang niet altijd de ervaring die voor een goede restauratie of onderhoudsbeurt gewenst is. De site www.monumentenregie.nl biedt handvatten, tips en inspirerende voorbeelden om deze opdrachtgevers te ondersteunen in de rol van regisseur van het restauratieproject.

✓ **Waaier 'Schade aan uw monument'**

Om eigenaren en beheerders van monumenten te ondersteunen bij het vakkundig laten herstellen van schade aan hun gebouw, heeft ERM de publicatie 'Praktische tips voor vakkundig herstel' uitgebracht.

De publicatie, in de vorm van een waaier, toont de meest voorkomende schades en beschrijft de mogelijke oorzaken. Vervolgens informeert de waaier over de aanpak, de wijze van herstel en het gebruik van kwaliteitsrichtlijnen daarbij. In veertien bladen wordt ingegaan op de meest voorkomende problemen. Dit zijn onder andere metselwerk met funderingsproblemen, voegwerk met beschadigingen, houtaantasting door schimmels en schilderwerk.



✓ **Restauraties optimaal in Stabu ('restauratiebestek')**

Verreweg de meeste werken worden voorbereid met een bestek in de Stabu-systematiek. Deze systematiek is wel volledig uitgewerkt voor nieuwbouw, maar slechts ten dele voor restauraties.

Voor het restaureren van monumenten komt een complete verzameling bestekspecificaties in Stabu beschikbaar. Architecten, aannemers en andere betrokkenen bij het restaureren van monumenten kunnen dan met dezelfde teksten werken. Doel is het verbeteren van restauratiebestekken en vermijden van misverstanden bij prijsvorming en uitvoering. Dat is goed nieuws voor opdrachtgevers, hun adviseurs (architecten) en aannemers. Initiatiefnemers zijn ERM, VAWR, Vakgroep Restauratie, RCE en STABU.

✓ **Uitwisselen kennis & ervaringen: Platform 'ervaringen en dilemma's bij restaureren'**

Twee maal per jaar organiseren ERM en de Landelijke Federatie Het Behouden Huis (LFBH) een kennisbijeenkomst 'Ervaringen en dilemma's bij restaureren'.

De bijeenkomsten zijn gericht op projectleiders en bouwbegeleiders namens opdrachtgevers van restauraties. Doel is het bespreken van 'niet-standaard-zaken' en het doorgeven van tips aan andere organisaties in de restauratiesector.



Keuzes bij restaureren

- De opdrachtgever staat centraal
- Verwarring in later stadium betreft vaak impliciete keuzes
 - Duidelijke keuzes vooraf door opdrachtgever zijn belangrijk
 - Maar wat betekent zo'n keuze eigenlijk in het werk?
- **per URL uitwerken wat de keuzes in het werk betekenen**

Restauratieladder	
1. Conserveren	
2. Repareren	
3. Vernieuwen	a. kopiëren
	b. imiteren
	c. Verbeteren

Samenwerken aan restauratiekwaliteit



Duidelijkheid door richtlijnen voor de uitvoering

Inzicht in en vertrouwdheid met de bouwmethodes uit het verleden moeten worden gekoppeld aan kennis van hedendaagse technieken en wensen op het gebied van comfort en duurzaamheid. Dat is een opgave voor opdrachtgevers, voor overheden en voor architecten, aannemers en andere specialisten in de restauratiebranche. In de ERM-richtlijnen brengen zij kennis en ervaring bijeen.



✓ **Uitvoeringsrichtlijnen**

Het streven is er op gericht om eind 2016 voor alle relevante onderdelen van het restauratiewerk een richtlijn gereed te hebben die duidelijkheid geeft over wat goed werk bij het onderhouden en restaureren van (rode en groene) monumenten inhoudt. Bestaande richtlijnen worden regelmatig geactualiseerd.

✓ **Certificering (erkenningsregelingen)**

ERM maakt het voor die bedrijven die dat willen mogelijk om zich positief te onderscheiden met een certificaat. Gecertificeerde bedrijven mogen het ERM-logo Restauratiekwaliteit voeren. Hiermee kunnen zij laten zien dat het bedrijf voldoet aan de kwaliteitseisen die aan vakkundige restauratiebedrijven worden gesteld. Een overzicht van deze bedrijven staat op www.stichtingERM.nl.

